

## ODR™ LV Система панорамного наблюдения

Видеть внешний мир изнутри

Разработан специально для автомобилей, задействованных в операциях правоохранительных органов, антитеррористических действиях, в охране высокопоставленных лиц, в секретных операциях, операциях по поиску и спасению людей, для инкассаторских машин.



Система панорамного наблюдения **ODR LV** для легковых автомобилей дает вам возможность оперативного непрерывного наблюдения в радиусе 360° за всем, что происходит снаружи. Вы можете записывать, анализировать, регистрировать видеоизображение и передавать его в центр управления.

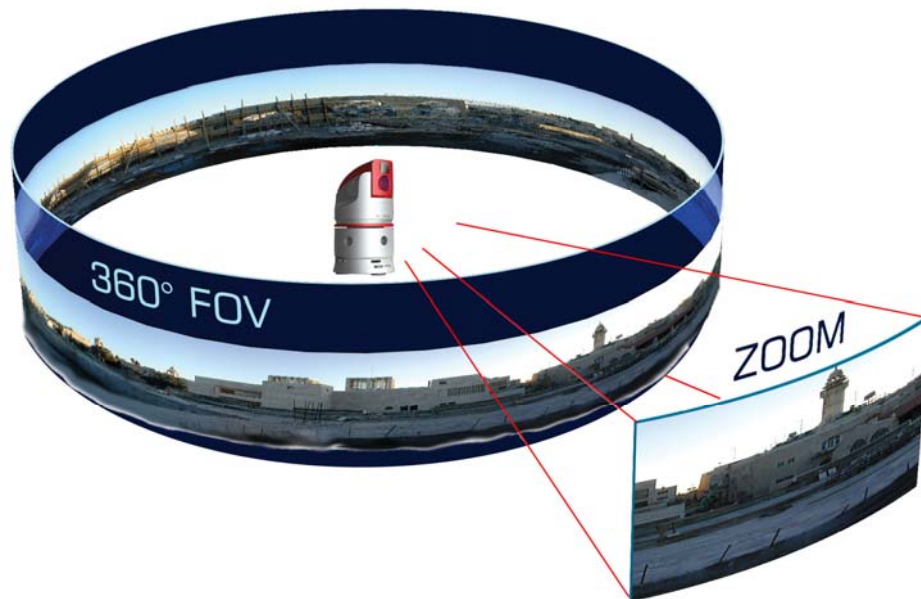
Функции видеосистемы обнаружения движения (VMD) позволят получить сигналы об опасных действиях в зоне и заданной зоне потенциальной угрозы.

Система **ODR** легко устанавливается на крыше любого автомобиля. Система включает в себя стойку внешнего наблюдения и блок управления и индикации.

Стойка содержит пять камер по периметру, дополнительную специализированную панорамную, наклонную и масштабируемую камеру с высоким разрешением, оснащенную специализированным освещением в ближней части инфракрасного диапазона (для работы ночью и при плохом освещении).

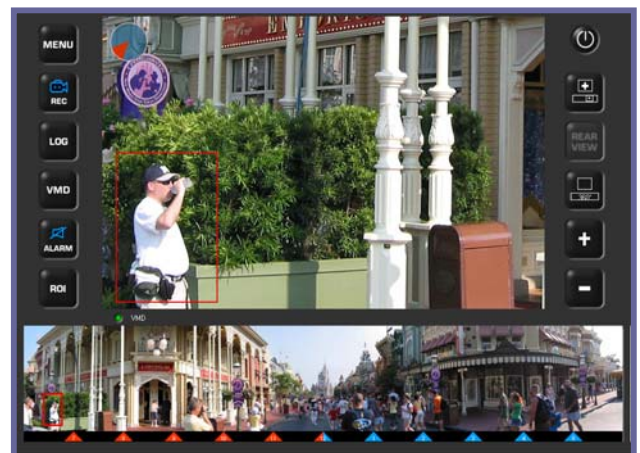
Программное приложение для анализа изображения объединяет видеопоток со всех камер в одно понятное панорамное изображение на 360°. На мониторе используется традиционное изображение в форме часов с разметкой от 1 до 12, позволяющее оператору легко ориентироваться.





**ODR™ LV – это:**

- Абсолютно четкое панорамное видео на 360° с дополнительной панорамной, наклонной на 180°, масштабируемой камерой с высоким разрешением (10-кратное оптическое масштабирование изображения)
- Цветные камеры (автоматически переключаются в черно-белый режим при плохом освещении).
- Освещение в ближней части инфракрасного диапазона (854 нм)
- Видеосистема обнаружения движения (VMD).
- Запись, регистрация и передача информации в центр командования
- Малая масса, мобильность, автономность, простота установки и подготовки к работе



## Технические характеристики ODR™ LV

### Компоненты системы:

- Модуль панорамного наблюдения
- Адаптер, соединенный через порт USB со специальным ноутбуком
- Программный продукт обработки панорамного изображения
- Кабели, соединяющие модуль наблюдения с адаптером и источником питания

### Модуль наблюдения

<b>Панорама (5 камер)</b>	
Видеоизображение на выходе	Цветное PAL/NTSC
Зона видимости	360° (по горизонтали) / 58°(по вертикали)
Разрешение	520 ТВЛ

<b>Панорамная, наклонная, масштабируемая камера</b>	
Видеоизображение на выходе	Цветное PAL/NTSC
Зона видимости	Горизонтальная ширина (46,4°) / управляемая (4,9°)
Масштабирование	10-кратное оптическое увеличение (10-кратное цифровое)
Разрешение	480 ТВЛ
Освещение	Освещение в ближней части инфракрасного диапазона (854 нм)
Зона видимости	32°
Угол поворота	Непрерывное вращение на 360°
Угол наклона	180°

Габаритные размеры	20 см / 7,9 дюймов (Высота) X 13 см / 5,1 дюйма (диаметр)
Масса	3,5 кг/ 7 фт.
Питание	Внешний источник питания 10 – 32 В (постоянный ток) (соединение с автомобилем через прикуриватель с помощью входящего в комплектацию адаптера)
Стандарт охраны окружающей среды	Соответствует стандарту IP67
Метод установки	3 магнита на дне и (или) болты

### Адаптер

Метод соединения	Специальный кабель, ведущий к модулю наблюдения, кабель USB – к ноутбуку
Гнезда выхода видеосигнала	S-Video, BNC

### Ноутбук

<b>Минимальные требования к ноутбуку:</b>	
Центральный процессор	Процессор одноядерный 3 ГГц или двухъядерный 1,2 ГГц
Память	1,5 Гб
Графическая карта	128 Мб, нераспределенная
Пространство на диске	80 Гб
Разрешение	1024 x 768
Размер экрана	10,4 дюймов